

Blenderのインストール

Blender? インストール難しいから…

インストールする前に

ユーザーの設定確認

- コントロールパネルの「ユーザー」で設定を確認します。
- Blenderを使うユーザーIDが英数のみであることを確認してください
- Blenderインストール時には「Administrator」権限を持つユーザーでログインし、インストールを行います。
 - 権限の設定は「ユーザーの種類の変更」から。



変更するアカウントを選択してください



ダウンロードとか

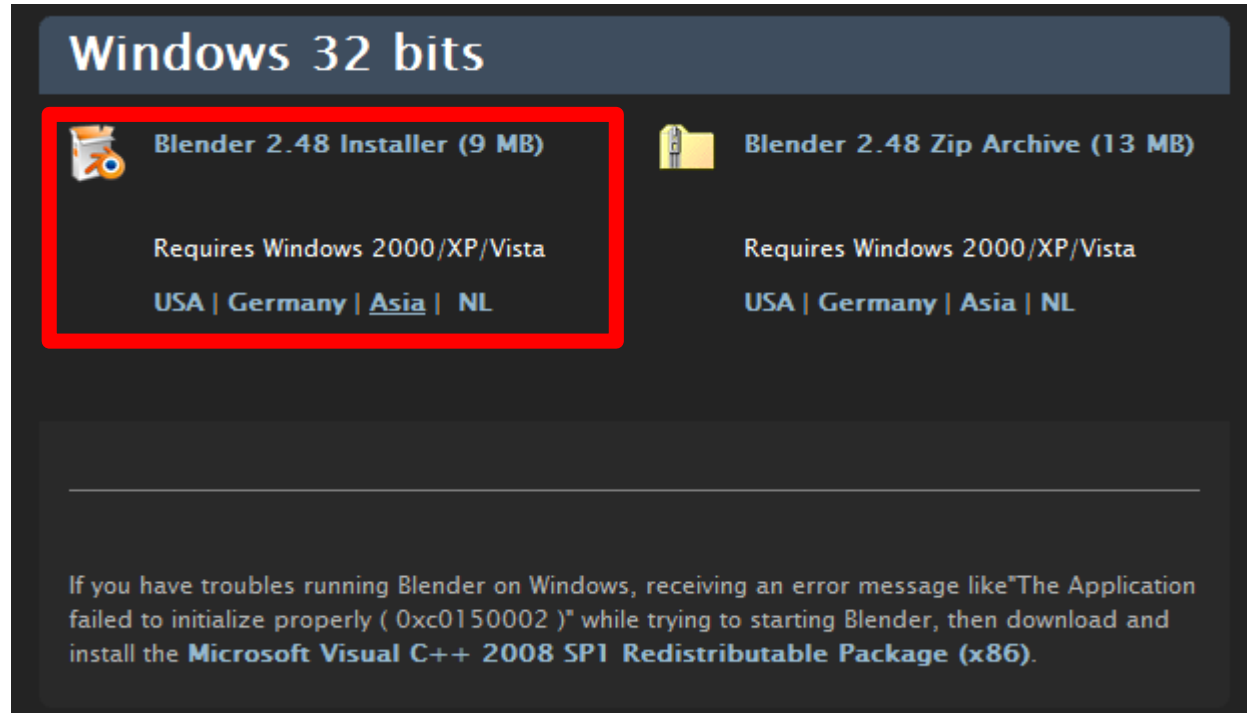
ダウンロードページ

- まずは<http://www.blender.org/>へ。
- 右上、“Download Now”と書かれたリンクをクリック。
- ダウンロードページからダウンロード。



Windows版ダウンロード(1)



- Windows版ダウンロードは”Windows 32 bits”と”Windows 64 Bits”の2種類。自分のOSに合わせよう。
 - 右クリックでファイル保存



Windows版ダウンロード(2)

- VC++2008 RC1のインストールも必要らしいので、ダウンロード。

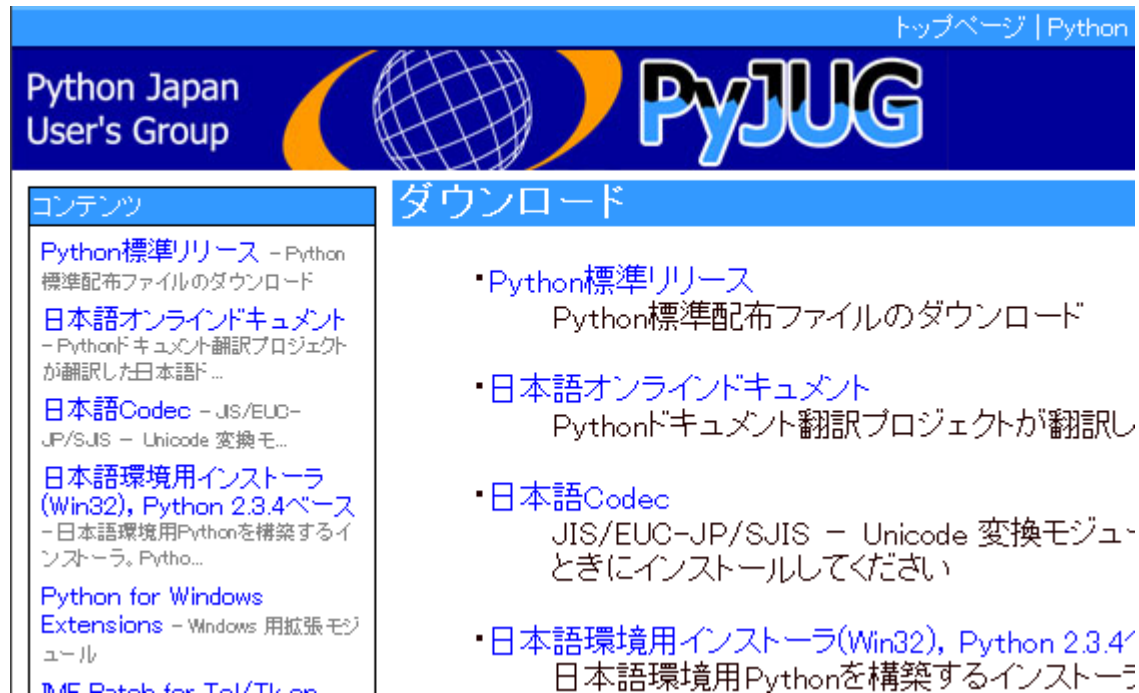
Windows 32 bits

 Blender 2.48 Installer (9 MB)	 Blender 2.48 Zip Archive (13 MB)
Requires Windows 2000/XP/Vista	Requires Windows 2000/XP/Vista
USA Germany Asia NL	USA Germany Asia NL

If you have troubles running Blender on Windows, receiving an error message like "The Application failed to initialize properly (0xc0150002)" while trying to starting Blender, then download and install the **Microsoft Visual C++ 2008 SP1 Redistributable Package (x86)**.

Pythonダウンロード

- これも必須です。
 - <http://www.python.jp/Zope/>
 - Version **2.5.2 以降の 2.5系**をインストール。
 - Blenderより先にインストールしておきます。



The screenshot shows the website for Python Japan User's Group (PyJUG). The header includes the group name and a globe logo. The main content area is titled 'ダウンロード' (Downloads) and lists several items:

- Python標準リリース - Python標準配布ファイルのダウンロード
- 日本語オンラインドキュメント - Pythonドキュメント翻訳プロジェクトが翻訳した日本語ド...
- 日本語Codec - JIS/EUC-JP/SJIS - Unicode 変換モ...
- 日本語環境用インストーラ (Win32), Python 2.3.4ベース - 日本語環境用Pythonを構築するインストーラ。Pytho...
- Python for Windows Extensions - Windows 用拡張モジュール
- MS Patch for Tcl/Tk on...

The right side of the page shows a list of download links with descriptions:

- Python標準リリース
Python標準配布ファイルのダウンロード
- 日本語オンラインドキュメント
Pythonドキュメント翻訳プロジェクトが翻訳し
- 日本語Codec
JIS/EUC-JP/SJIS - Unicode 変換モジュール
ときにインストールしてください
- 日本語環境用インストーラ(Win32), Python 2.3.4
日本語環境用Pythonを構築するインストーラ

Blenderのインストール

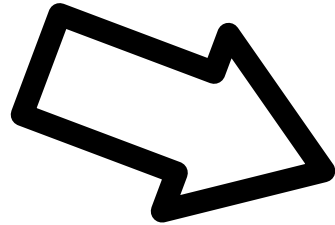
Blenderのインストール

- ダウンロードした実行形式のファイルを実行するとインストーラーが起動します。
- そんなに気にすることなくインストールができるとおもいます…?
- VC++2008用のランタイムとPython2. 5.2(以降)が必要です。事前にインストールしてあることを確認しておきましょう。

インストール(1)-インストーラーの実行



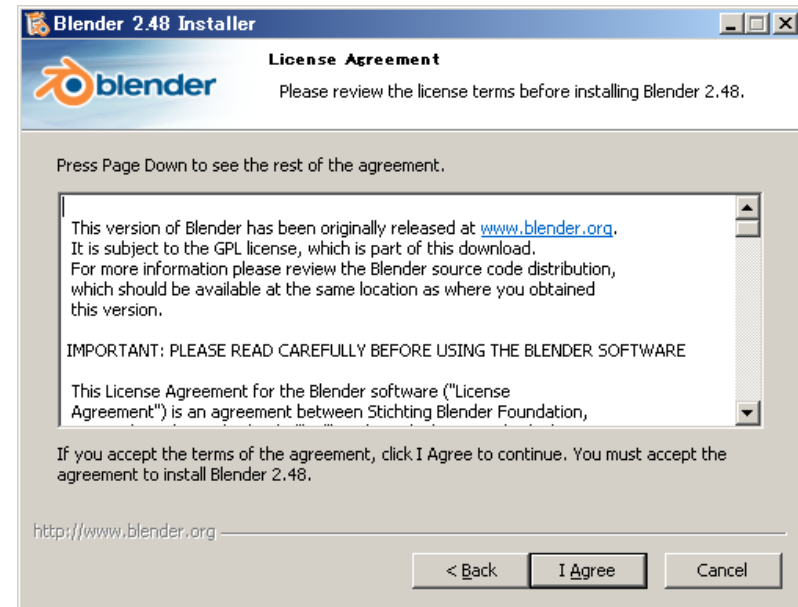
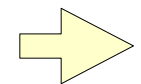
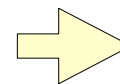
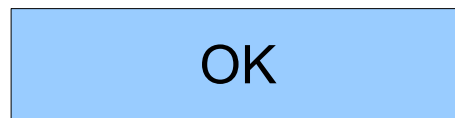
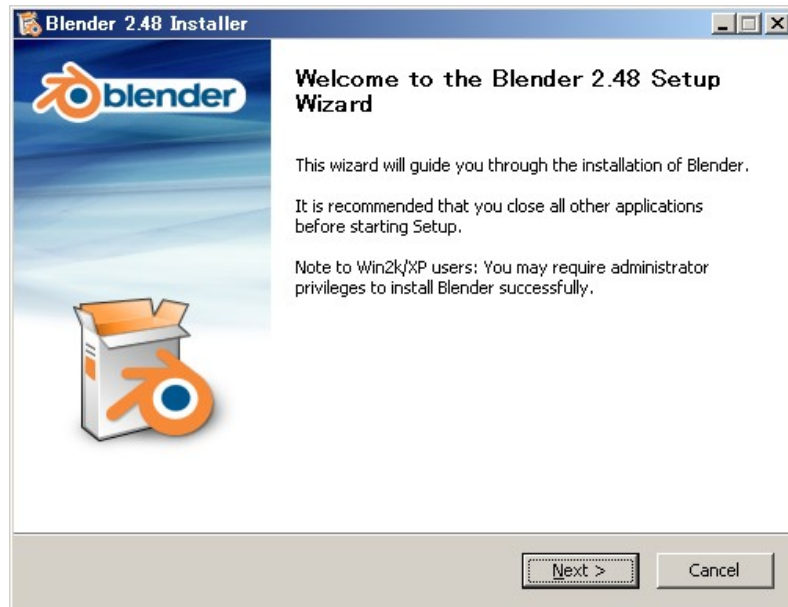
blender-2.48-
windows.exe



アイコンをダブルクリッ
ク。

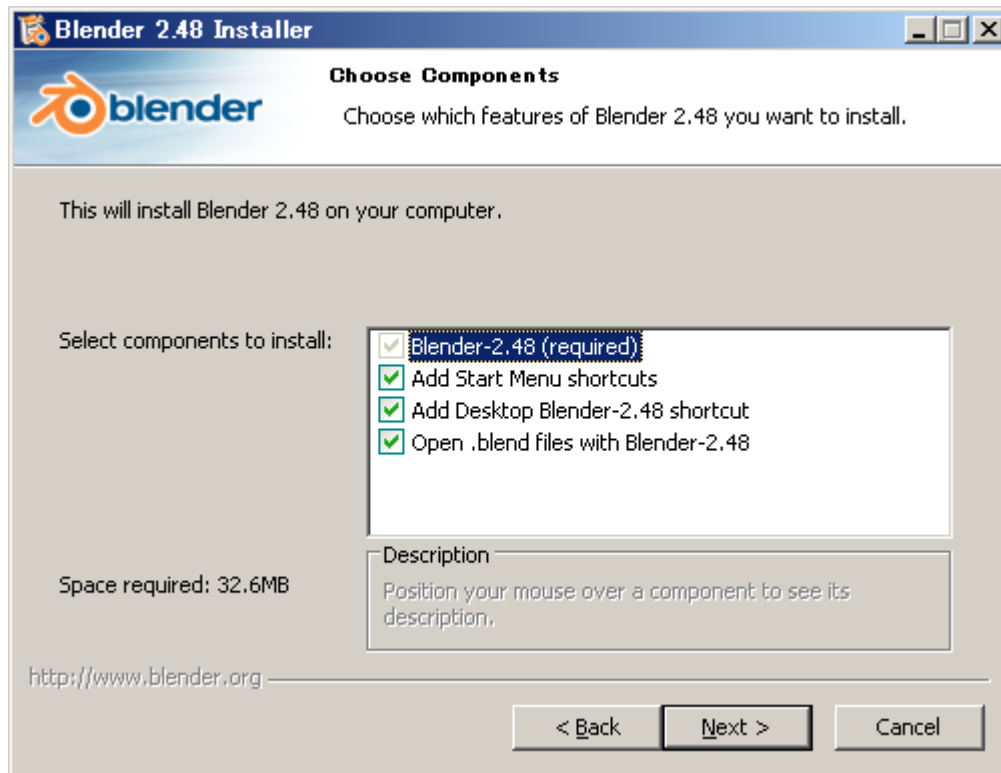
警告ダイアログが出ることもあります。
その場合は「許可」で次に進みます。

インストール(2)-インストーラーの実行

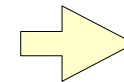


インストール(3)-実行、関連付け

- チェックボックスを確認して、次へ。

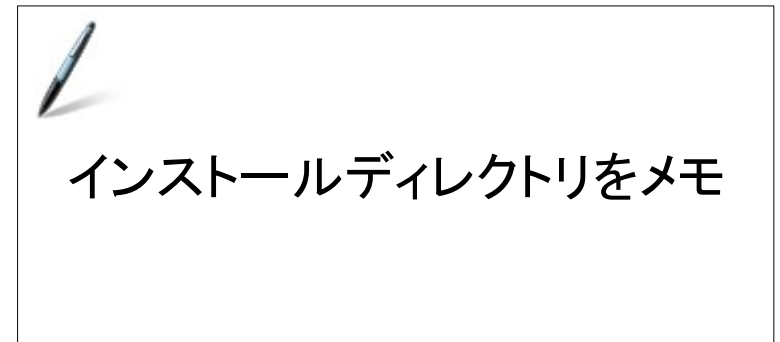
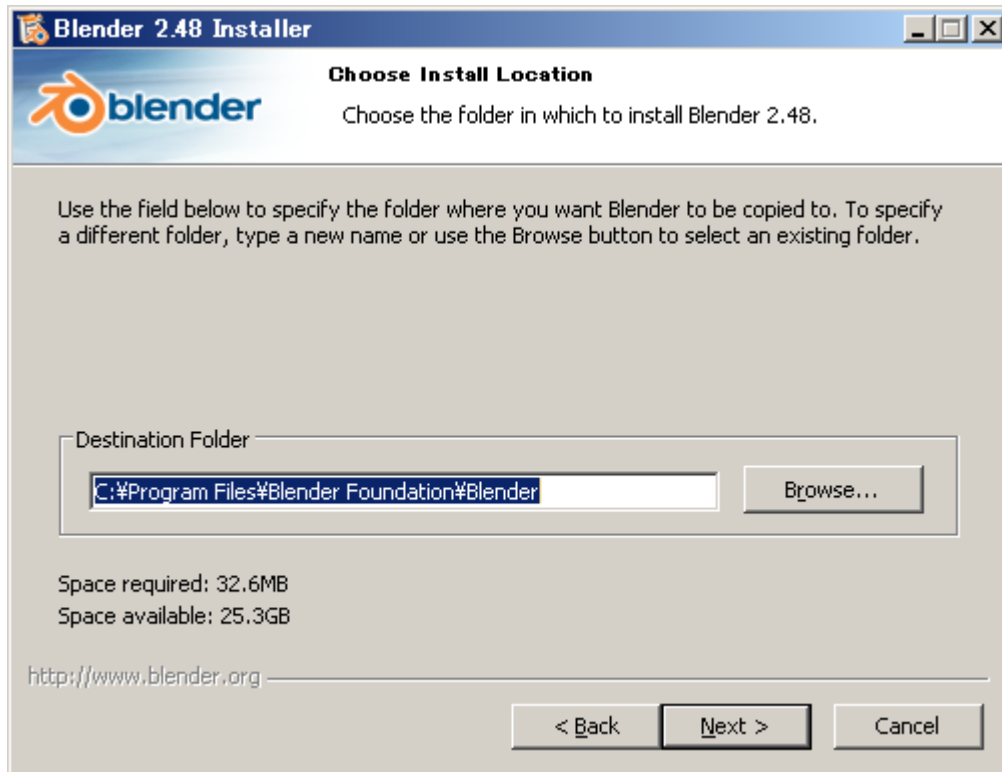


OK

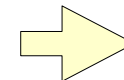


インストール(4)-実行、関連付け

- チェックボックスを確認して、次へ。

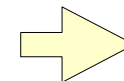
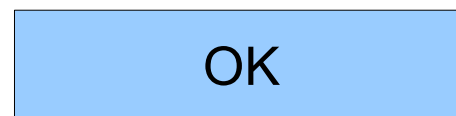
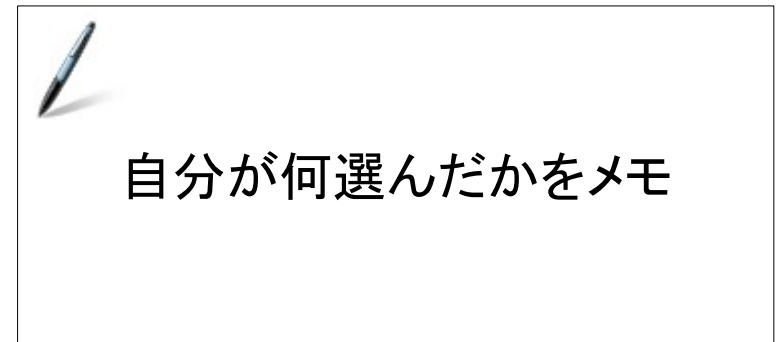
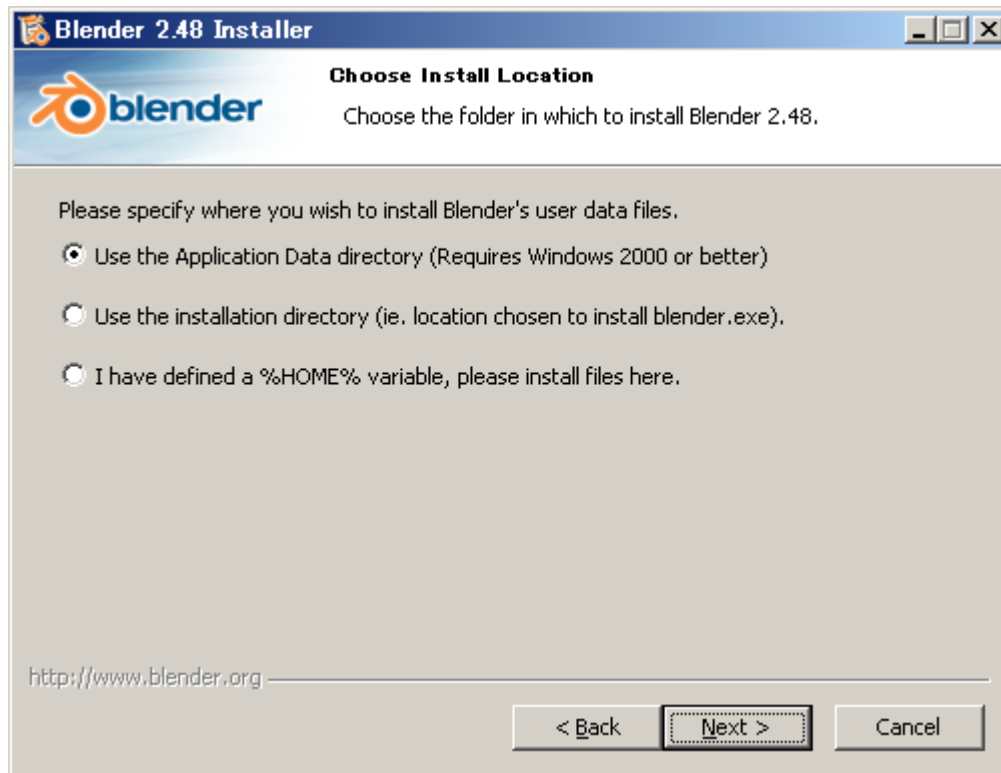


OK

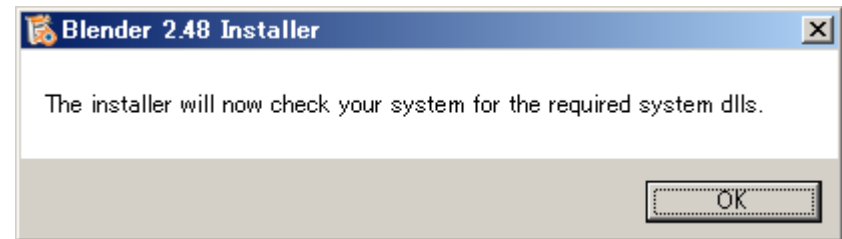
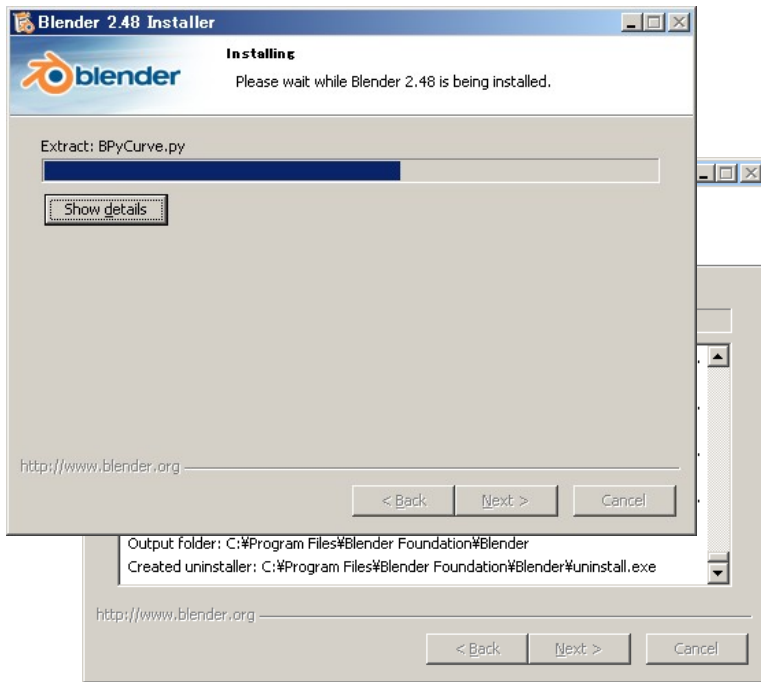


インストール(5)-ユーザーディレクトリ

- ラジオボタンの設定を確認して、次へ。



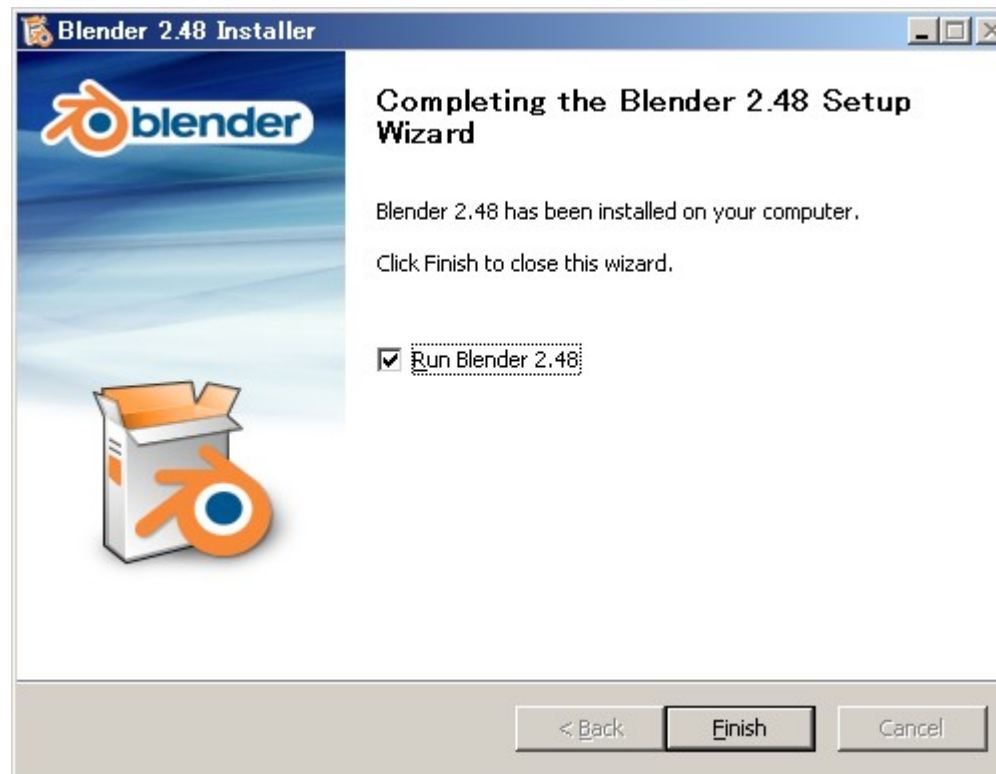
インストール(6)-インストール中



ここで必要なライブラリが無いと、
VC++2008ランタイム入れろ
とか
Python2. 5.2以降入れろ
とか
言ってくるらしいので
いったんインストールを中止して
すべてインストールします。

インストール(7)-インストール終了

- インストールは完了しました。このままFinishボタンを押すとBlenderが起動します。

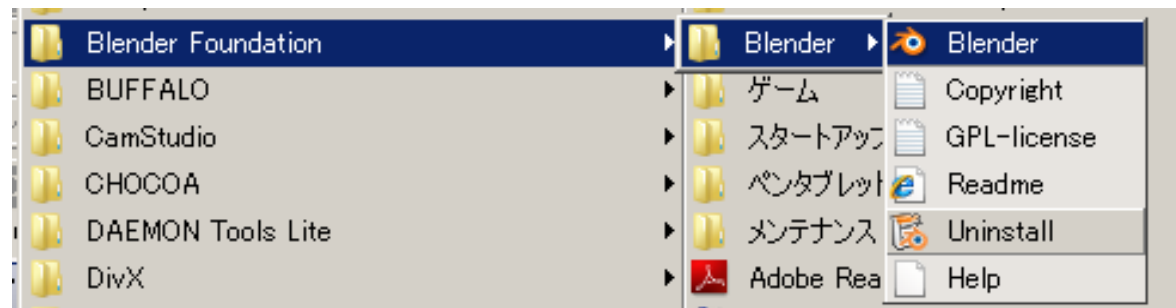


インストール後

プログラムメニューから起動

- 「スタート」>「プログラム(P)」から起動させます
 - Blender Foundation
 - Blender
 - Blender
 - Copyright
 - GPL-licence
 - Readme
 - Uninstall
 - Help

ここ!!



起動画面



他のソフトと連携させよう!

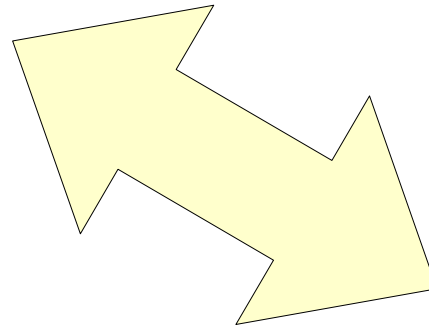


blender.exe

今回、Impressを使って
原稿作成。



simpress.exe



bl2magic.exe



i_view32.exe



gimp-2.6.exe



inkscape.exe

参考資料

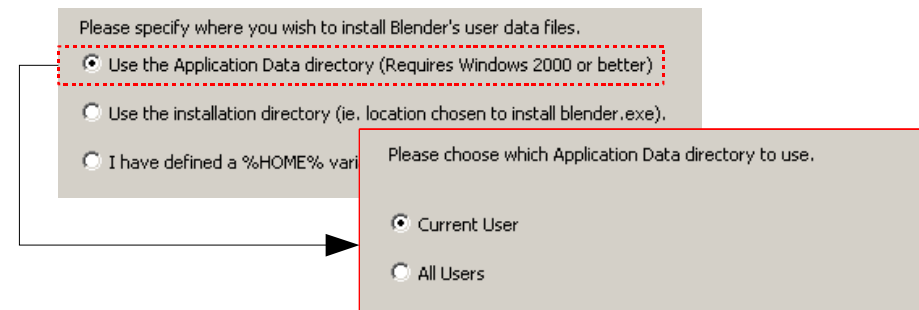
以降2ページは「てきとーbpy」からの抜粋です。
- てきとーBpy 第9回:メニューから起動させたい -

Blender 2.46用に書かれていること、
BlenderPython用に書いたものですが、
インストールディレクトリの情報などは参考になると思います。

3. 司令1:scriptsディレクトリを探せ

- 前回、Bpymenusの回では、このファイルは以下にある、と言っていました。もちろん、".blend/scripts"ディレクトリも、です。
 - <install_dir>/.blend/scripts
 - <home_dir>/.blend/scripts
- しかし、Windowsインストール版のインストール指定によってはこのディレクトリが変更されることがわかりました。
 - 適当に読み替えて頂戴！！
 - ユーザーディレクトリ...の設定ではWindows 2000/XP と Vistaでは実際のパスが異なります

インストールディレクトリ(デフォルト)
C:\Program Files\Blender Foundation\Blender



XP	Current User	C:/Documents and Settings/USER/Application Data/Blender Foundation/Blender/
	All Users	C:/Documents and Settings/All Users/Application Data/Blender Foundation/Blender/
Vista	Current User	C:/Users/<USERNAME>/AppData/Roaming/Blender Foundation/Blender
	All Users	C:/ProgramData/Blender Foundation/Blender

http://wiki.blender.org/index.php/Manual/Installing_Blender
<http://blendernewbies.blogspot.com/2008/05/setting-location-for-blenders-user-data.html>
 (他、MSのWindows Vista 互換性情報などを参考にしました。)

4. 指令2: 監視を怠るな

- インストールしたときの指定を忘れてたりして、“.blend”ディレクトリを見つけられない場合、どうしたらいいんでしょうか？
 - Blenderを起動して、[Ctrl-U]を押し、ユーザーデフォルト設定を記録します。
 - “.B.blend”ファイルが作成されます。
 - ファイルを探し、タイムスタンプを確認します。[Ctrl-U]を押した時間と符号するものがあるディレクトリ、それが対象のディレクトリとなります。

Blenderのテキストエディタで

```
import sys
print sys.path
```

と入力、[ALT-P]で実行させてみる、というのも手段の一つです。

(以下、Vista 2.45+”Use the Installation Directory”指定でインストールしたときのもの)

```
['C:\\Program Files\\Blender Foundation\\Blender',
'C:\\Program Files\\OpenLibraries\\python', 'C:\\Program Files\\Blender Foundation\\Blender\\python25.zip',
'C:\\Python25\\Lib', 'C:\\Python25\\DLLs', 'C:\\Python25\\Lib\\lib-tk', 'C:\\Users\\<Username>',
'C:\\Program Files\\Blender Foundation\\Blender', 'C:\\Python25',
'C:\\Python25\\lib\\site-packages', 'C:\\PROGRA~1\\BLENDE~1\\Blender',
'C:\\Program Files\\Blender Foundation\\Blender\\.blender\\scripts',
'C:\\Program Files\\Blender Foundation\\Blender\\.blender\\scripts\\bpymodules']
```


Thanks for Watching

【宣伝】Blender party @NAGOYA,Japan2008
2006年カンヌ映画祭にて上映の「アメリカさんのまほう」他の上映、Blender mini講座他盛りだくさん!!
詳細はBlender.jpのスレッドにて!!
http://blender.jp/modules/newbb/viewtopic.php?viewmode=flat&topic_id=924&forum=1